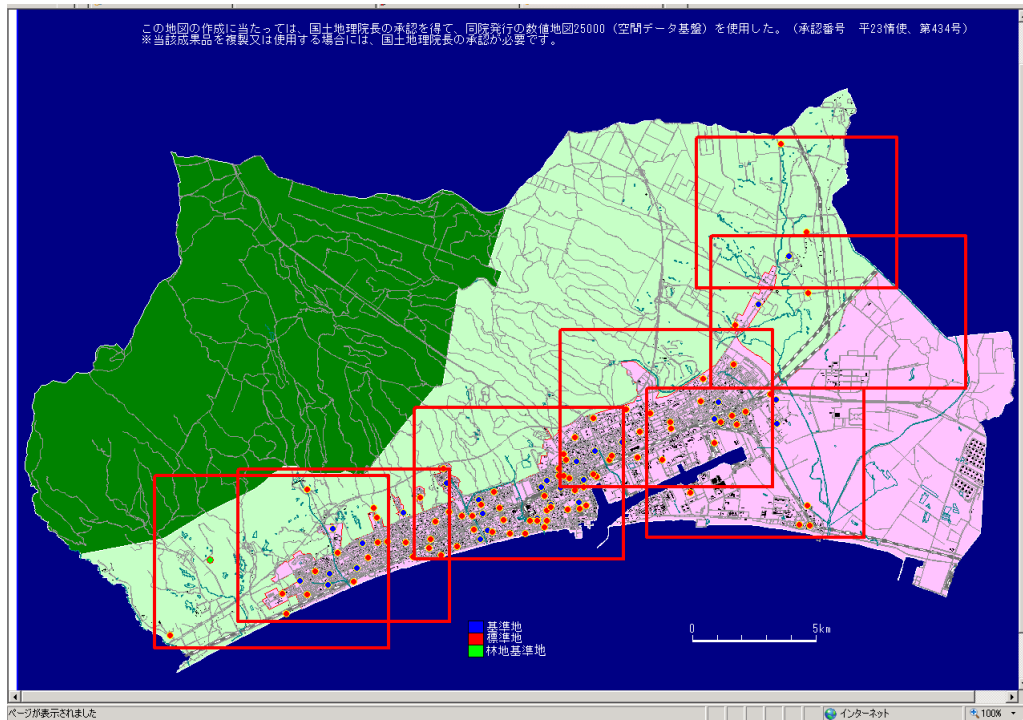
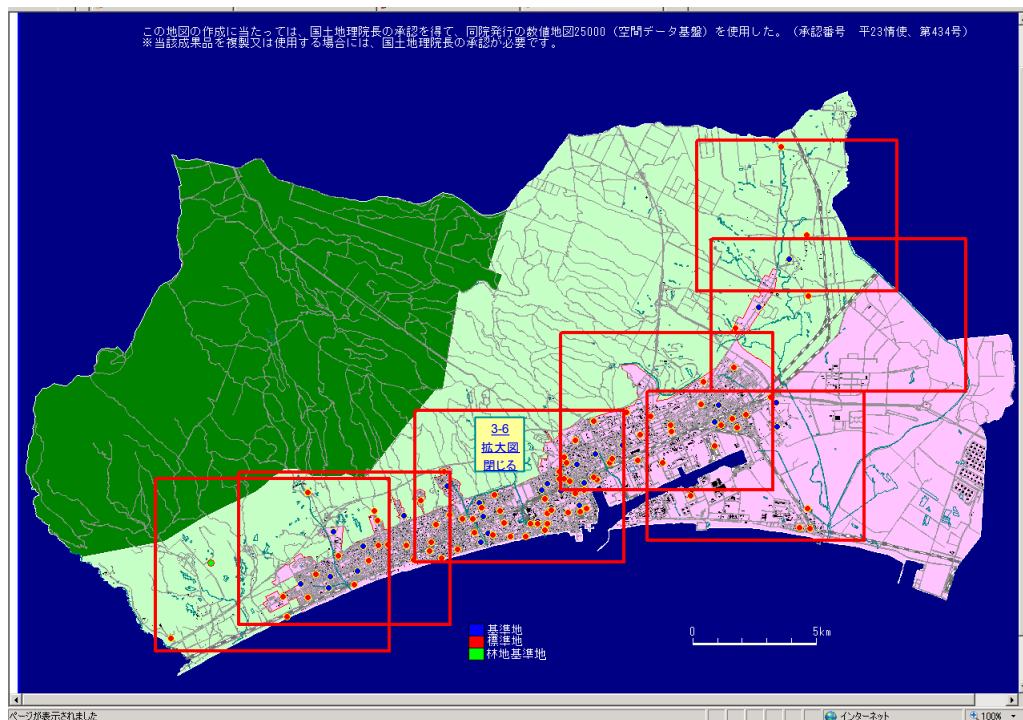


『苫小牧市地価公示価格閲覧サイト』の閲覧方法

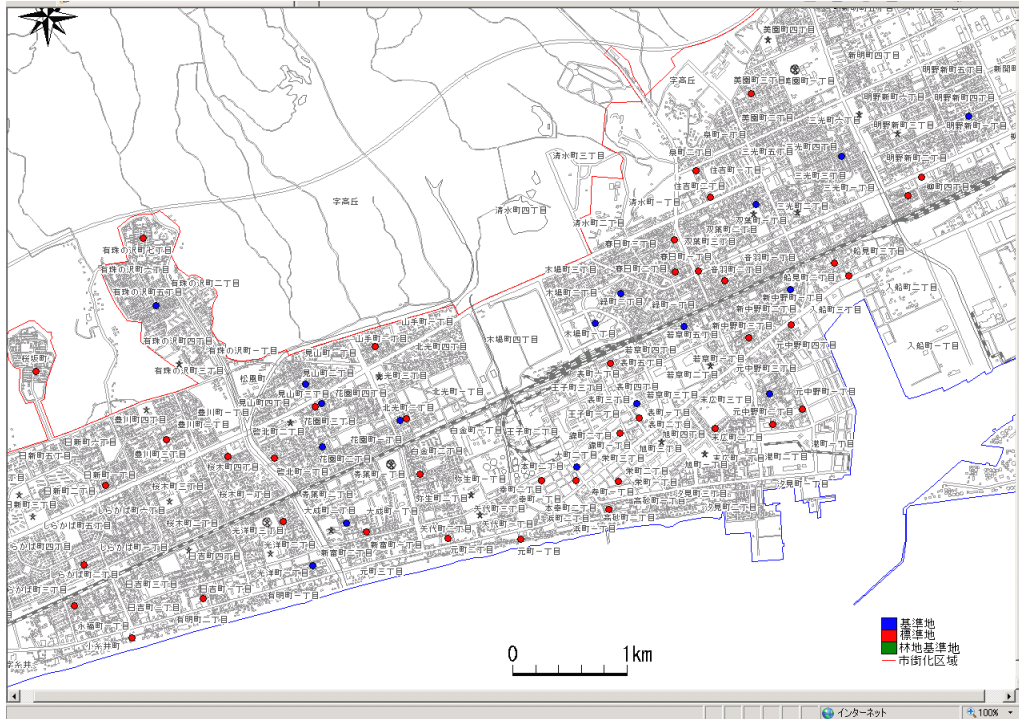
1. [②地価公示価格](#) のボタンをクリックすると下記の画面が表示されます。



2. 知りたい土地の場所（丸い点）をクリックすると小さな画面が表示されます。次に、その画面の「拡大図」という文字の部分をクリックします。（違う場所探すときは「閉じる」という文字をクリックすると、小さな画面を消すことができます。）
※ ●は標準地(国調査)、●は基準地(北海道調査)、●は林地基準地(北海道調査)を示しています。



3. 知りたい土地の場所（丸い点）を含む拡大図が、下図のように表示されます。



4. 3の画面上で、知りたい土地の場所（丸い点）を再度クリックすると、下図のように、小さな枠内にその土地の情報が表示されます。

次に、その画面の「詳細図」という文字の部分をクリックすると、さらに詳細な位置図が表示されます。



※ 土地情報の内、「都市計画法その他法令制限で主要なもの」の略号表示の内容については、下記を参照ください。

略号	用途地域等
1低専	第一種低層住居専用地域
2低専	第二種低層住居専用地域
1中専	第一種中高層住居専用地域
2中専	第二種中高層住居専用地域
1住居	第一種住居地域
2住居	第二種住居地域
準住居	準住居地域
近商	近隣商業地域
商業	商業地域
準工	準工業地域
工業	工業地域
工専	工業専用地域
防火	防火地域
準防	準防火地域
「調区」	市街化調整区域
「森林計」	地域森林計画対象民有林
(/)	(建ぺい率/容積率)を表示